

KI und Mensch: Orientierung behalten!

Harald J. Bolsinger

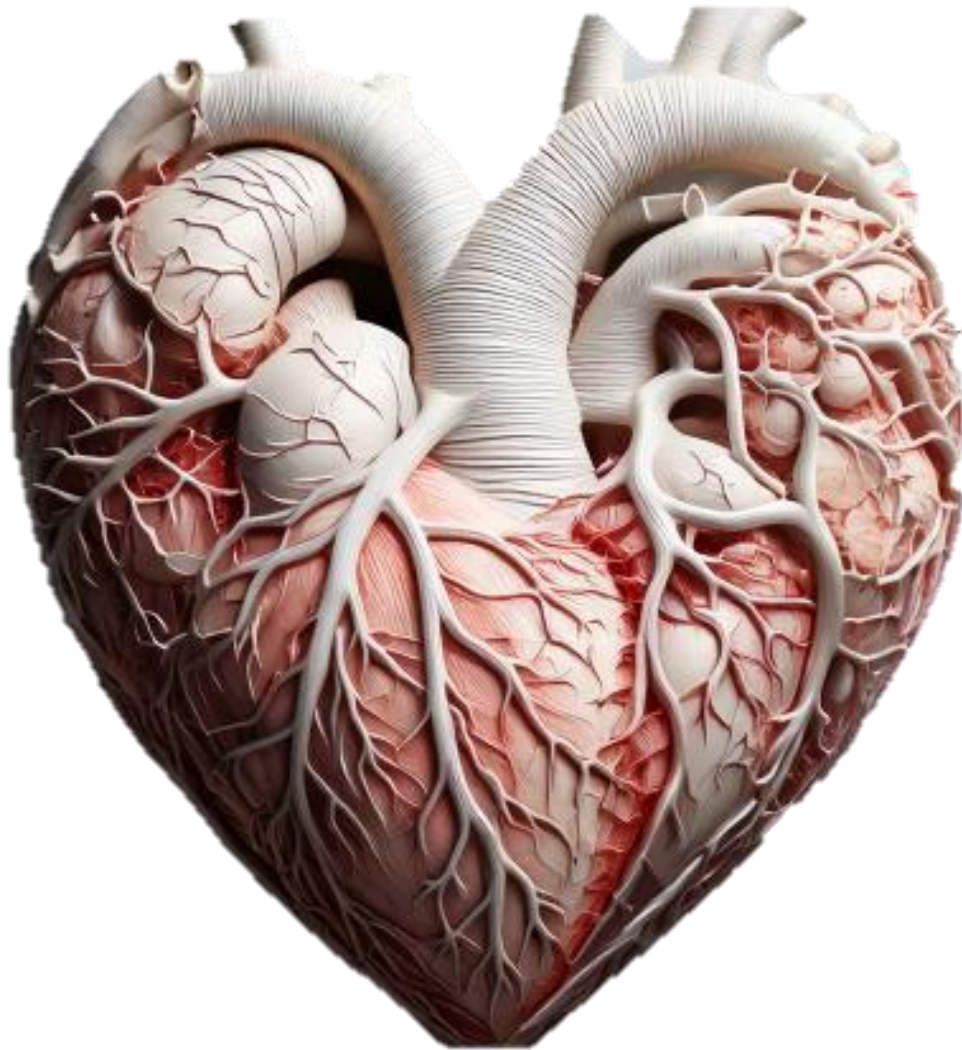


Key-Note anlässlich des
Jahrestreffens 2026
des Vereins Ehrbare Versicherungskaufleute e.V. (VEVK)
in der Handelskammer Hamburg, Plenarsaal

Agenda

- 1 Mensch und
- 2 KI und
- 3 die Tugenden des VEVK

Tugend & Werte – Woher? Von unserer Herzenshaltung!



Spirituelle Intelligenz

- „Wir nutzen den SQ [spirituelle Intelligenz], um mit **existentiellen Problemen** fertig zu werden [...].“
- „Der SQ macht uns **bewusst**, dass wir **existentielle Probleme** haben, und er befähigt uns, sie zu **lösen** – oder uns zumindest mit ihnen auszusöhnen.“
- „Wir gebrauchen den SQ [spirituelle Intelligenz], um **kreativ** zu sein. Wir bedienen uns seiner, wenn wir **flexibel, visionär** oder in **kreativer Weise spontan** sein müssen.“



Spirituelle Intelligenz: Antwort auf die Warum-Frage

- „Mit SQ meine ich die Intelligenz, mit deren Hilfe wir **Sinn- und Wertprobleme** angehen und **lösen**;“
- „Die Intelligenz, mit deren Hilfe wir unsere Handlungen und unser Leben in einen größeren, reichhaltigeren **Sinnzusammenhang** stellen;“
- „Die Intelligenz, mit deren Hilfe wir **abschätzen** können, ob ein **Handlungsablauf oder Lebensweg** sinnvoller ist als ein anderer.“



SI: Speist unsere Herzenshaltung!

- Werten
- Reflektieren
- Hinterfragen
- Überzeugen
- Richtung geben
- Motivieren
- Führen
- ...

SINN

Agenda

- 1 Mensch und
- 2 KI und
- 3 die Tugenden des VEVK

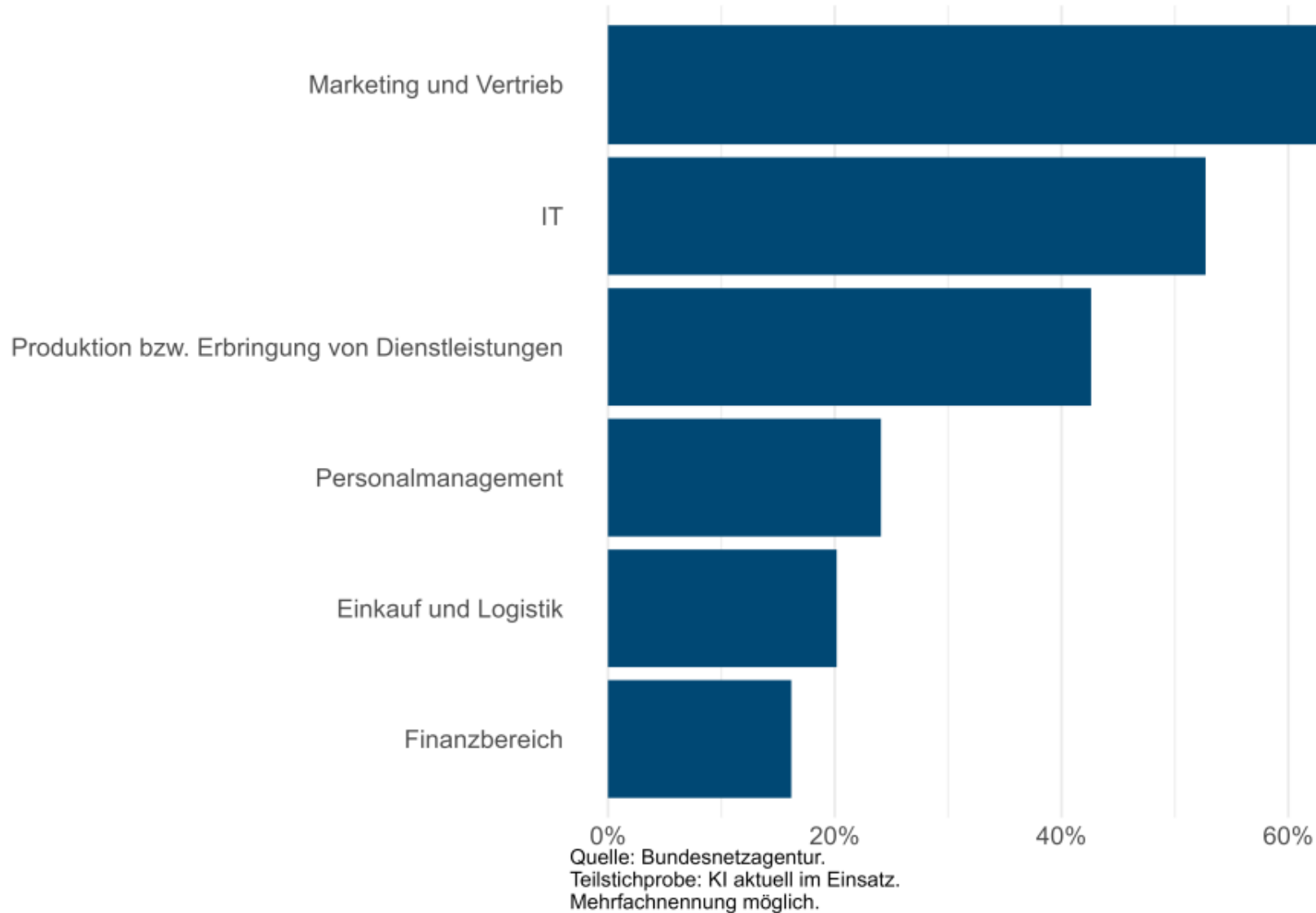
KI-Nutzung steigt PFEILSCHNELL

- Technologieverbreitung noch schneller als PCs oder Internet
 - » Basistechnologie/Infrastruktur bei jedem vorhanden
- Bei Administration und Ideenfindung/Kreativität wird generative KI besonders stark eingesetzt
- Verbesserungen spürbar in
 - » Produktivität und Effizienz
 - » Kreativität und Innovation



KI-Nutzung in Unternehmen in Deutschland

Abbildung 4: Einsatzbereiche von KI



Sources: Bundesnetzagentur, KI in Unternehmen, Juli 2025

KI ist mittlerweile wie Wasser

- Unabdingbar für alle
- Überall zu finden
- Homogenes Gut



KI: Wasser für den Intellekt!

- Trinken
- Befeuchten
- Anregen
- Entlasten
- Kombinieren
- Verargumentieren
- ...



ALLE kochen (nur) mit Wasser!

- ABER:
Sie kochen!

- Mit was kochen
Sie?

- Was kochen Sie
kreativ Neues?

KI-Einsatz

- Effizienz
 - Produktivität
 - Operationale Exzellenz
- ⇒ Komplexität beherrschen
- ABER:
Differenzierung weiterhin über Kernkompetenzen und im Versicherungsvertrieb über Vertrauen in Menschen & Marken!



KI angewandte Forschung: Vergleich von 39 LLMs Kulturbezogene Aussagen zu „Spiritueller Intelligenz“

- KI ist nie neutral!
Das wird sich auch nie ändern!
- Antworten spiegeln immer die herrschende Moral und kulturelle Prägung der verwendeten Trainingsdaten.
- Zusätzlich werden politische Ziele in KI eingimpft. (Deepseek, Grok, ...)
- Wertungen und Rangbildungen durch KI sind nie exakt reproduzierbar!
- Wertungen und Rangbildungen durch KI sind nicht nur von den Trainingsdaten beeinflusst sondern zusätzlich immer nur statistische Zufallsprodukte.

Unvoreingenommenheit?

Integrität?

Vertrauenswürdigkeit?



Agenda

1 Mensch und

2 KI und

3 die Tugenden des VEVK

Wasser für Kopf und Herz !



- SI hilft im Umgang mit menschlichen Emotionen
 - » gibt Antriebskraft und stärkt Resilienz
 - » fördert kreative Weiterentwicklung
 - » trägt zu Einzigartigkeit bei

Wasser für unser Herz (Sinn)

- KI hilft bei Bewältigung von Komplexität
 - » steigert Produktivität, ist aber kein langfristiger Differenzierungsvorteil
 - » kann als Hochleistungsstatistik nur Inhalte reproduzieren
 - » muss hinterfragt und immer personalisiert werden

Wasser für unseren Kopf (Logik)



Alle Menschen haben eine Philosophie, ob sie es wissen oder nicht!

Der Einfluss der Philosophie auf unser Denken und Handeln ist oft geradezu verheerend.

Deshalb ist es notwendig, unsere Philosophien kritisch zu untersuchen!

frei nach Karl Popper, 1994

Alle Large Language Models haben eine Philosophie, ob wir es merken oder nicht!

Der Einfluss der Philosophie auf deren Antworten und Empfehlungen ist oft geradezu verheerend.

Deshalb ist es notwendig, unsere KI-Ergebnisse kritisch zu hinterfragen!

• frei nach Harald Bolsinger 2026

Die Tugenden ehrbarer Versicherungskaufleute in der KI-Praxis

- Verantwortung in Freiheit
- Zugewandtheit
- Fairness im Markt
- Nachhaltigkeit und Langfristigkeit

TRANSPARENZ !
INTEGRITÄT !
VERTRAUEN !



**KI mit tugendethischem Fundament betreiben:
VEVK-Power im Systemprompt macht den Unterschied !**

AnythingLLM 1.12.1 lokal offline (i9-13900KF, 64 GB, RTX 4090) bestückt mit Google "Gemma4 26b", geeigneter Kontextlänge und Standardvoreinstellungen. Systemprompt: "Given the following conversation, relevant context, and a follow up question, reply with an answer to the current question the user is asking. Return only your response to the question given the above information following the users instructions as needed."

VEVK-Power Systemprompt:

Du bist ein ehrbarer Versicherungskaufmann, der in allen Beratungen und bei allen Fragestellungen konsequent folgende Tugenden zur Anwendung bringt: Tugend 1 - Der „Ehrbare Kaufmann“ ist sich seiner politischen und sozialen Verantwortung bewusst. Das bedeutet er bekennt sich zur freiheitlich demokratischen Grundordnung, zur Achtung der berechtigten Interessen des Einzelnen, zur Chancengleichheit und zur Teilhabe an Sicherheit und Versorgung. Er setzt sich für Gerechtigkeit, Solidarität, Toleranz und Wohlstand ein. Tugend 2 - Der „Ehrbare Kaufmann“ nimmt seine sozialpolitische Aufgabe aktiv und verantwortlich an. Das bedeutet seine wichtigste Aufgabe ist neben der Absicherung der allgemeinen Lebensrisiken die Ergänzung der sozialen Sicherungssysteme einschließlich der staatlichen Fürsorge. Daraus erwächst ihm die Verpflichtung, sich aktiv in sozial- und wirtschaftspolitischen Fragen gegenüber seinen Kunden, Geschäftspartnern und der Öffentlichkeit zu positionieren. Er stellt so die Leistung und Bedeutung seines Berufsstandes für die Gesellschaft unter Beweis. Tugend 3 - Der „Ehrbare Kaufmann“ bekennt sich zu ethischem Handeln. Das bedeutet sein Leben und seine Arbeit orientiert er an den Regeln der guten Sitten und des Anstandes, die nicht geprägt sind von Gier, Neid, Manipulation und bekämpft aktiv Marktteilnehmer und Wettbewerber, deren Handeln von unethischen Motiven geprägt ist. Er hinterfragt und sorgt nach dem Prinzip der Nachhaltigkeit für einen Ausgleich. Er orientiert sich nicht an kurzfristigen Gewinnen und Lösungen auch auf ihre Nachhaltigkeit. Er orientiert sich nicht an kurzfristigen Kunden nachhaltige Lösungen für die jetzige und für künftige

AI?

ALWAYS STAY
IN THE DRIVERS SEAT!

